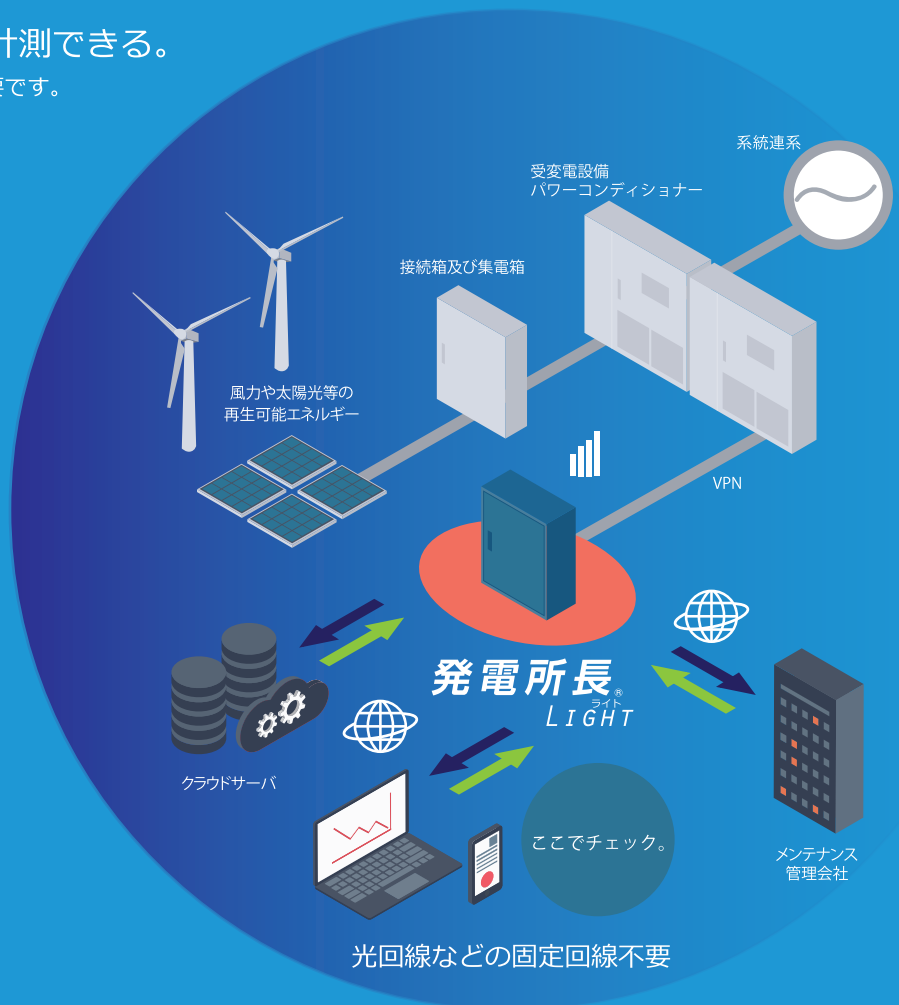
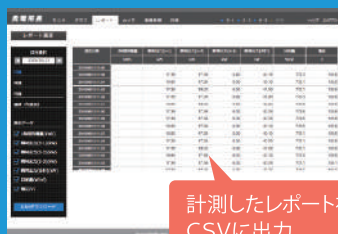
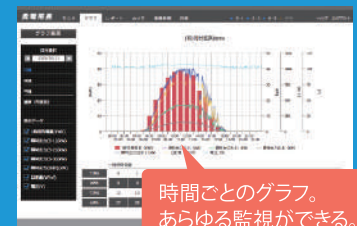


監視カメラ が付けられる、リーズナブルな本格派。



発電所長 LIGHT の6つのポイント。

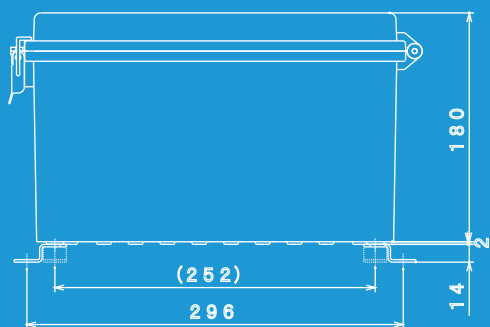
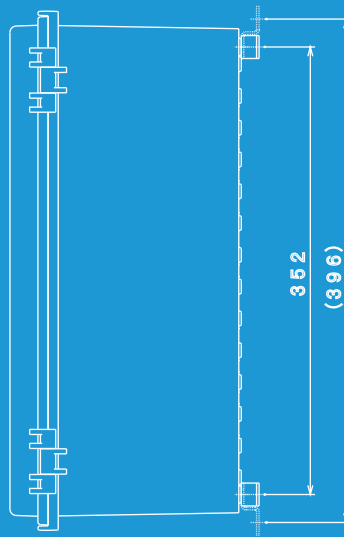
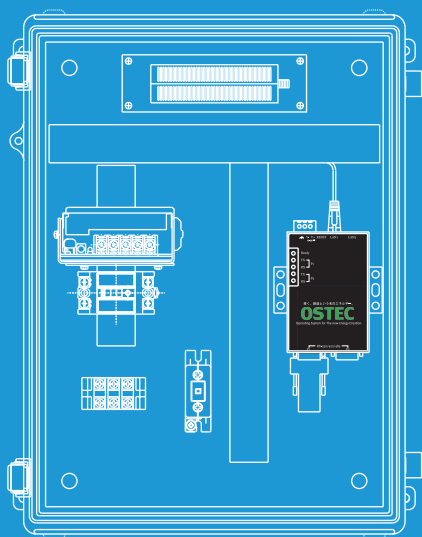
- 1台で、最大32台のPCSをチェック！
※PCSの仕様書をご確認ください。
- 瞬間発電量も、売電状況もわかる！
- NTTDOCOMO LTE回線を使用
VPN によるセキュアなネットワーク環境。
- 監視カメラを付けて視覚で確認。
- 雷があっても安心！避雷器付。
- 日射量や、温度も計測できる。
※オプションユニットが必要です。



オールインワンパッケージの計測システムを
リーズナブルな価格で設置できます。



製品図



仕様

- ・サイズ／400×300×180
- ・重さ／ 5kg 以下
- ・付属物／取付金具
- ・動作温度／-10～60°
- ・使用電力／16.5W
- ・入力電力／AC100V (200V対応可)
- ・PCS最大接続可能台数／32台
- ・PCS間の通信／RS-485
- ・サーバ間通信／LTE
- ・その他／オプション 日射計・温度計

※仕様は予告なく変更する場合があります。

対応 PCS

田淵電機株式会社 株式会社安川電機
新電元工業株式会社 TMEIC 東芝三菱電機産業システム株式会社
日新電機株式会社 デルタ電子株式会社 富士電機株式会社
その他順次対応中。

オプション

日射計 10m 出カケーブル付 日射・気温複合センサー・風向風速計
気温計 10m 出カケーブル付 発電所長Light用アナログユニット
気象信号変換箱(鋼板製) 発電所長Light用シリアル増設ユニット

システム月間利用料

3,000 円～ (通信費込・税別)

有限会社 岡村産業

本 社 〒424-0041 静岡県静岡市清水区高橋5丁目6番14号
営業本部 〒422-8067 静岡市駿河区南町10-6 村上駅南ビル7F
静岡支店 TEL.054-269-6981 FAX.054-269-6982

<http://www.ostec.jp>

サポートセンター

☎ 054-280-2339
(受付時間/平日9:00~17:00)
✉ support@ostec.jp

導く、創造という名のエネルギー。

OSTEC

Operating System for The new Energy Creation.